

LEGENDA MÍSTNOSTÍ:

POZNÁMKA:

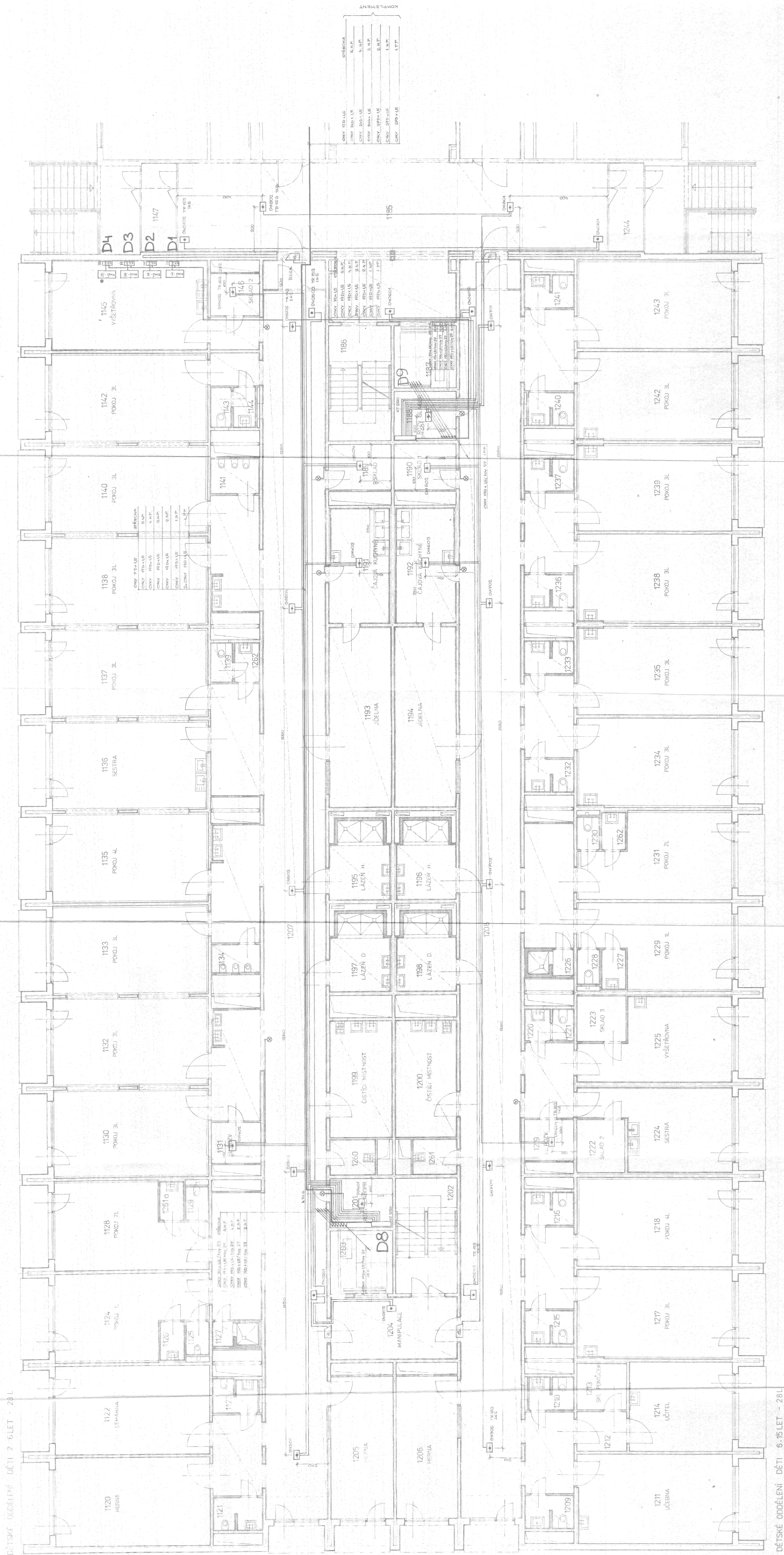
místnostech, kde budou instalovány počítače, budou rozvody EPS připojeny na kabelových rozlicích R11 paketa není uzavřená. Jinak, v místnostech, kde počítačové budovy rozvody uloženy na stroje, jsou odizolovány. V místnostech, které mají oddělené stěny, budou rozvody EPS uloženy do PVC trubek za dveře ovládací.

Podlaží hostitelských staveb je 20 m nad podlaží. Kabelové rozvody a chladicí budovy instalované ve vzdálenosti

pozemní stavitelství

adavatel přiloží, že SKUTEČNĚ PR
ovky S. LASI se chová anoa pro
dokumentaci, zdanou oděrateltem (vyh
22 17 19/44 b 42).

201 115 211 11

[illegible]

DĚTSKÉ ODDĚLENÍ DĚTI 6-15 LET - 28 L